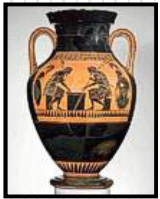


Plaaslike wynregulasies

Local wine regulations

Charl Theron



Plaaslike wynregulasies

Local wine regulations

- **Algemeen/General**
- **Belangrike Definisies/Important Definitions**
- **Aangewese druifcultivars/Designated vine cultivars**
- **Aangewese wynklasse/Designated wine classes**
- **Byvoeging van stowwe/Additives**
- **Verwydering van stowwe/Removal of substances**
- **Beperkte stowwe/Restricted substances**
- **Etiketvereistes/Label requirements**



Algemeen / General

- **Wet vs regulasies**
- **Wet 60 van 1989 / Act 60 of 1989**
- **Dinamies / Dynamic**
- **Opdatering / Updating**

www.sawis.co.za (English)

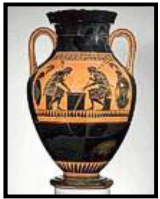
Click WINELAW South Africa

Click Regulations or Newsletters or Labelling Guide

Klik Afrikaans op webblad

Klik WYNREG Suid Afrika

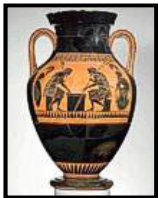
Klik Regulasies of Nuusbriewe of Etiketteringsgids



Belangrike Definisies

Important Definitions

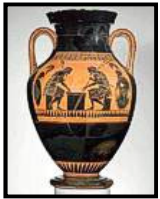
- **Natuurlike wyn/Natural wine:**
Alkoholgehalte/Alcohol content :6,5-16,5 %
- **Gefortifiseerde wyn/Fortified wine:** Wyn waarby wynbasis spiritus gevoeg is/Wine with added wine base spirit
Alkoholgehalte/Alcohol content:15,0-22,0 %
- **Soet reserwe/Sweet reserve:** Gedeeltelik gegiste mos met ressuikergehalte ≥ 130 g/l /Partially fermented must with residua sugar content ≥ 130 g/l



Aangewese druifcultivars

Designated vine cultivars

- **Lys van cultivars wat vir wynproduksie gebruik mag word/List of cultivars which may be used for wine production**
- **Lys van cultivars wat vir gesertifiseerde wyn gebruik mag word/List of cultivars which may be used for certified wines**
- **Lys van cultivars wat vir blanc de noir gebruik mag word/List of cultivars which may be used for blanc de noir**



Aangewese wynklasse

Designated wine classes

- Ekstra droë wyn, droë wyn, halfdroë wyn, semisoet wyn, laatoeswyn, spesiale laatoeswyn, edellaatoeswyn, wyn van natuurlik gedroogde druiwe, soet natuurlike wyn, perlé wyn, verskillende vonkelwyne, blanc de noir, verskillende ports, verskillende sjerries
- Extra dry wine, dry wine, semi-dry wine, semi-sweet wine, late harvest wine, special late harvest wine, noble late harvest wine, wine from naturally dried grapes, sweet natural wine, perlé wine, different sparkling wines, blanc de noir, different ports, different sherries



Byvoeging van stowwe

Additives

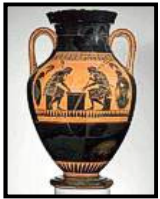
- **Gekonsentreerde mos/Concentrated must**
- **Goudvlokkies/Gold flakes**
- **Hout/Wood**
- **Karamel/Caramel**
- **Kopersulfaat/Copper sulphate**
- **Pimarisien/Pimarizin**



Verwydering van stowwe

Removal of substances

- **Alkohol/Alcohol**
- **Ongewenste geure/Undesirable flavours**
- **Organiese sure/Organic acids**
- **Swaar metale/Heavy metals**
- **Tartrate/Tartrates**
- **Troebelinge,kleur,proteïene/Cloudiness,colour, proteins**
- **Vlugtige suur/Volatile acid**
- **Water**
- **Bakterieë en fungi/Bacteria and fungi (UV)**



Beperkte stowwe

Restricted substances

- **Metale / Metals**
- **Metanol / Methanol**
- **Swaweldioksied / Sulphur dioxide**
- **Vlugtige suur / Volatile acid**



Swaweldioksied

Sulphur dioxide

- Wyn geproduseer vanaf 1995 totaal ≤ 160 mg/l behalwe:
ELO en wyn van gedroogde druiwe totaal ≤ 300 mg/l
Natuurlike wyn met RS ≤ 5 g/l totaal ≤ 200 mg/l
Rooiwyn geproduseer vanaf 2003 met RS ≤ 5 g/l
totaal ≤ 150 mg/l
Vry ≤ 60 mg/l behalwe stortmaatuitvoer van rooiwyn in
jaar van produksie
Stortmaatuitvoer vry ≥ 30 mg/l (aspirasie)
Afgekeurde ELO of wyn van gedroogde druiwe
totaal ≤ 300 mg/l



Vluchtige suur

Volatile acid

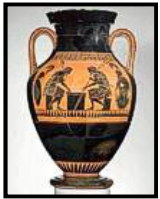
- $\leq 1,2$ g/l behalve/except:
Stortmaatuitvoer / Bulk export $\leq 0,8$ g/l
ELO en wyn van gedroogde druiwe/NLH and wine from dried grapes $\leq 1,8$ g/l
Afgekeurde ELO en wyn van gedroogde druiwe/Rejected NH and wine from dried grapes $\leq 1,8$ g/l



Etiketvereistes

Label requirements

- **Verpligte items/Mandatory items**
- **Voorwaardelijke items/Conditional items**
- **Verbode items/Prohibited items**



Verpligte items

Mandatory items

- **Klasbenamings/Class designations: Vonkelwyn/Sparkling wine, Perlé, Soet natuurlik/Sweet natural**
- **Alkoholgehalte/Alcohol content**
- **Naam en adres of A-nommer/Name and adres or A-number**
- **Volume**
- **“Bevat sulfiete”/”Contains sulphites”**
- **Een gesondheidswaarskuwing/One health warning**
- **Vuldatum nie-glashouers/Filling date non-glass containers**



Voorwaardelijke items

Conditional items

- Wyn van oorsprong (W.O) en naam van gebied/Wine of origin and name of origin area
- Landgoednaam en landgoedwyn/Estate name and estate wine
- Enkelwingerdwyn/Single vineyard wine
- Cultivar
- Oesjaar/Vintage
- Sekere klasbenamings/Certain class designations
- Koöperasiename/Names of cooperatives
- Soet en droog/Sweet and dry
- Oorsprong/Origin



Verbode items

Prohibited items

- **Superieur/Superior**
- **Wingerdbougebied/Viticultural area**
- **Sertifiseringskwalifikasie/Certification qualification**
- **Neerhalende,onakkurate,onwaar, vae uitdrukkinge/Derogatory,inaccurate,untrue,vague expressions**
- **Misleiding/Misleading**

