



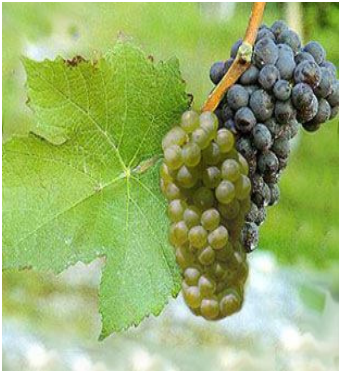
SAWV Tafeldruif kortkursusse – Augustus 2010



Celebrating 350 Years

Die toekoms van tafeldruiwe in Suid Afrika

Gawie van der Merwe





Belangrike gebeurtenisse in die bedryf

- **Begin in 1896 met uitvoere – Cape Orchard co. – houtkissies en SO2 masjiene**
- **Hex, Bergrivier was eerste**
- **Later Saron, Riebeeck en Piketberg**
- **Clanwilliam en Vredendal**
- **Oranjerivier in 1982**
- **Transvaal in 1984**
- **Kimberley, Christiana in 1986**
- **Dubbelgewels vanaf 1965**
- **Drup en mikro spuite in 1970**
- **Kartonne met plastiek sak en gasvelle in 1972**



Belangrike gebeurtenisse in die bedryf

- Voorverkoeling – 1972
- Ander onderstokke as Jacquez vanaf 1973
- Nietvoorbij kultivars vanaf 1975
- Vloeibare bemesting vanaf 1978
- Deregulering vanaf 1997
- Punnets vanaf 1998



Wat het in die Suid Afrikaanse bedryf gebeur?

- Grensgebiede (Ryp, hael en reen), het toegemaak bv:
- Kimberley, Jan Kempdorp en Christiana (9 produsente)
- Prins Albert (1 produsent)
- De Rust (1 produsent)
- Calitzdorp (4 produsente)
- Warmbad/Nylstroom (9 produsente)
- Ellisras/Baltimore (8 produsente)
- Thabazimbi (2 produsente)
- Ladismith (Kaap) – 1 produsent oor uit 12



Wat het in die Suid Afrikaanse bedryf gebeur?

- **Robertson/Bonnievale – 3 uit 10 oor**
- **Botrivier – geen oor**
- **Franschoek/Klapmuts – geen oor**
- **Mariental, Namibie – 2 uit 5 oor**
- **Statistiek toon aan – in 2002 was daar 884 tafeldruifplase, in 2009 was daar 478 plase .**
- **Hektare groei – dws plase word groter**

Waar is die groei tans?



- **Suide van Namibie - groot**
- **Trawal/Clanwiliam – groot**
- **Groblersdal – byna staties**
- **Potgietersrus – byna staties**
- **Saron Piketberg – byna staties**
- **Hexrivier/Worcester – byna staties**
- **Paarl/Wellington – negatief**
- **Brits - negatief**

Hoekom?



- **$W = (P \times H) - K$**
waar **W = wins**, **P = prys/karton**, **H = produksie/ha** en
K = koste
- **Die wins raak al minder omdat:**
 1. **Ons kry nie meer geld per karton**
 2. **Ons is klaar by die plafon met produksie/ha (gehalte!)**
 3. **Koste styg konstant teen ongeveer 9% per jaar**
 4. **Arbeid teen > as 10% per jaar**

Hoekom kry ons nie meer geld/karton?

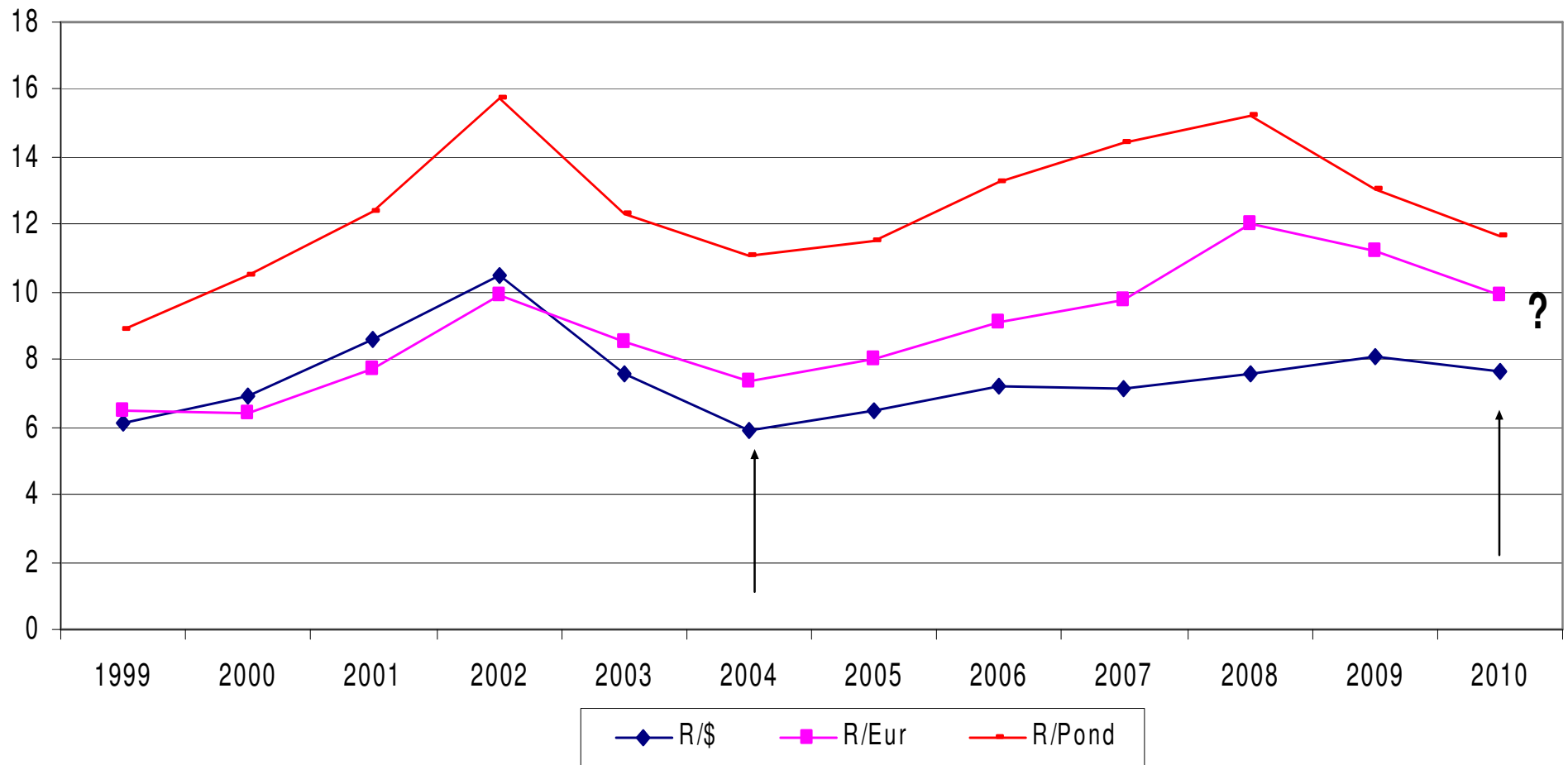


- **Kompetisie met lande met 'n lae produksiekoste, soos Brasilië, Peru, Indië, Egipte en China.**
- **Kompetisie met lande soos Argentinië (wisselkoers)**
- **Koopkrag van verbruiker neem af – resessie, kompetisie met ander produkte.**
- **Sterkte van die Rand**

Effek van wissekoers



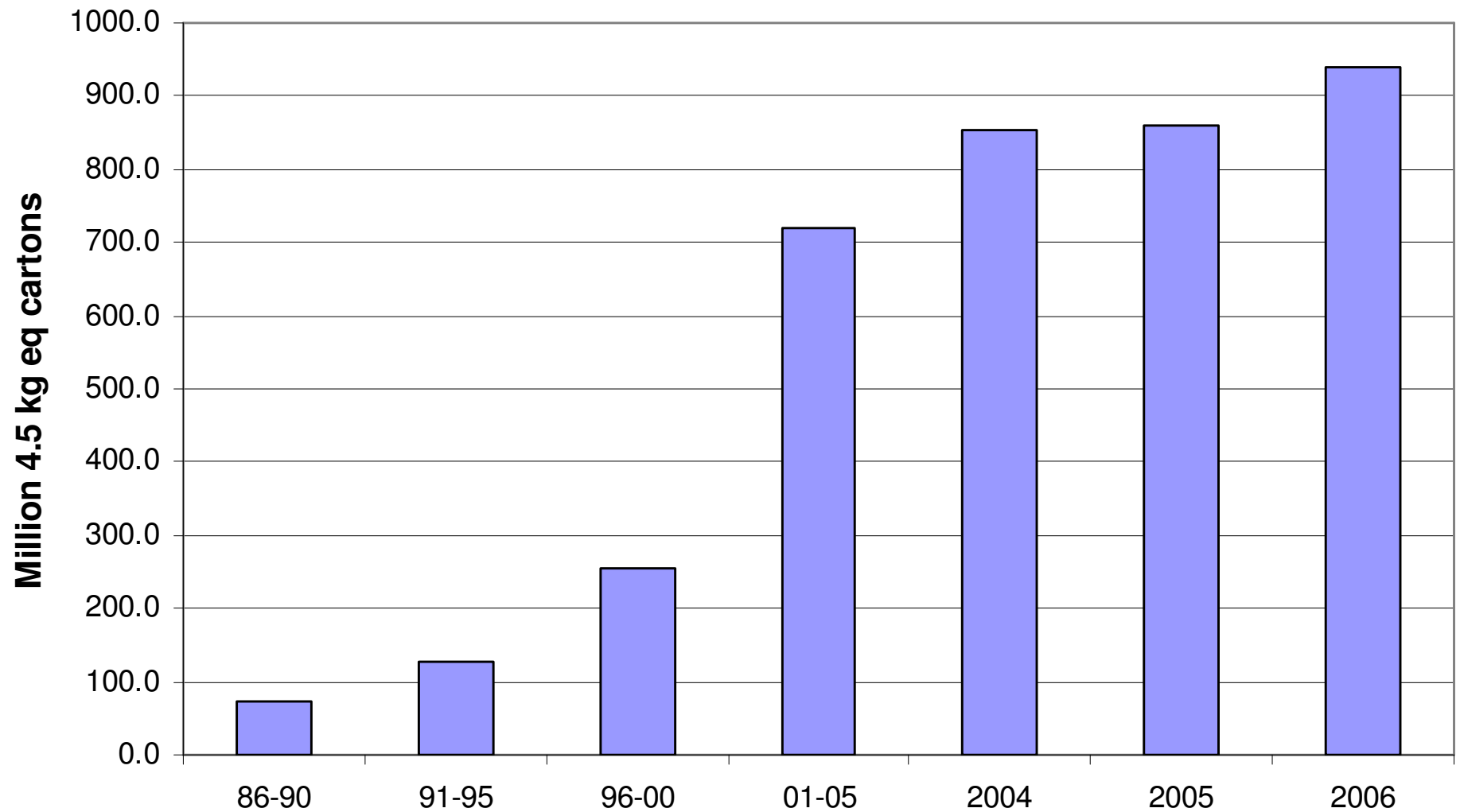
Ruilwaarde van die Rand (soos op 19 Julie)



Groei in lande met lae produksiekoste



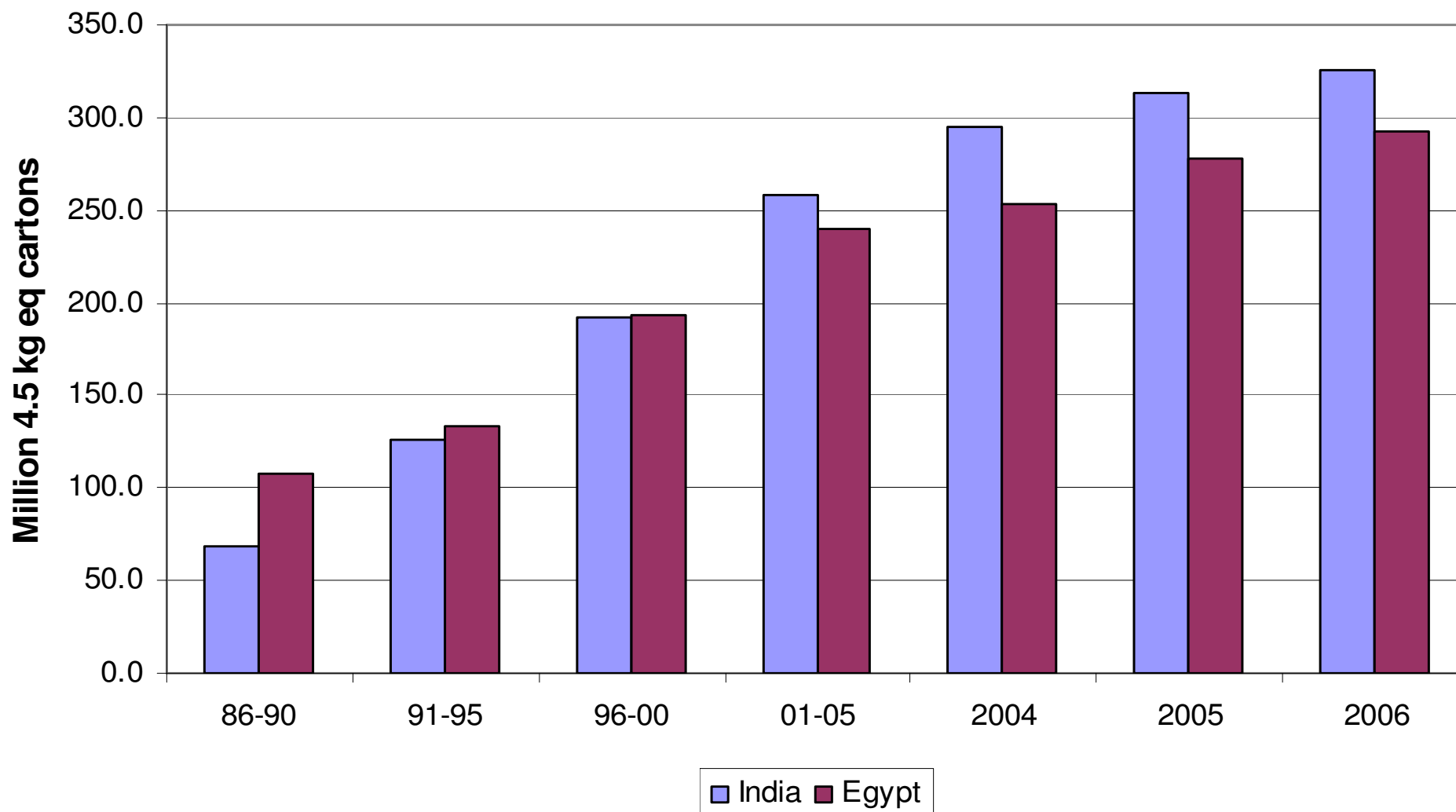
China



Groei in lande met lae produksiekoste



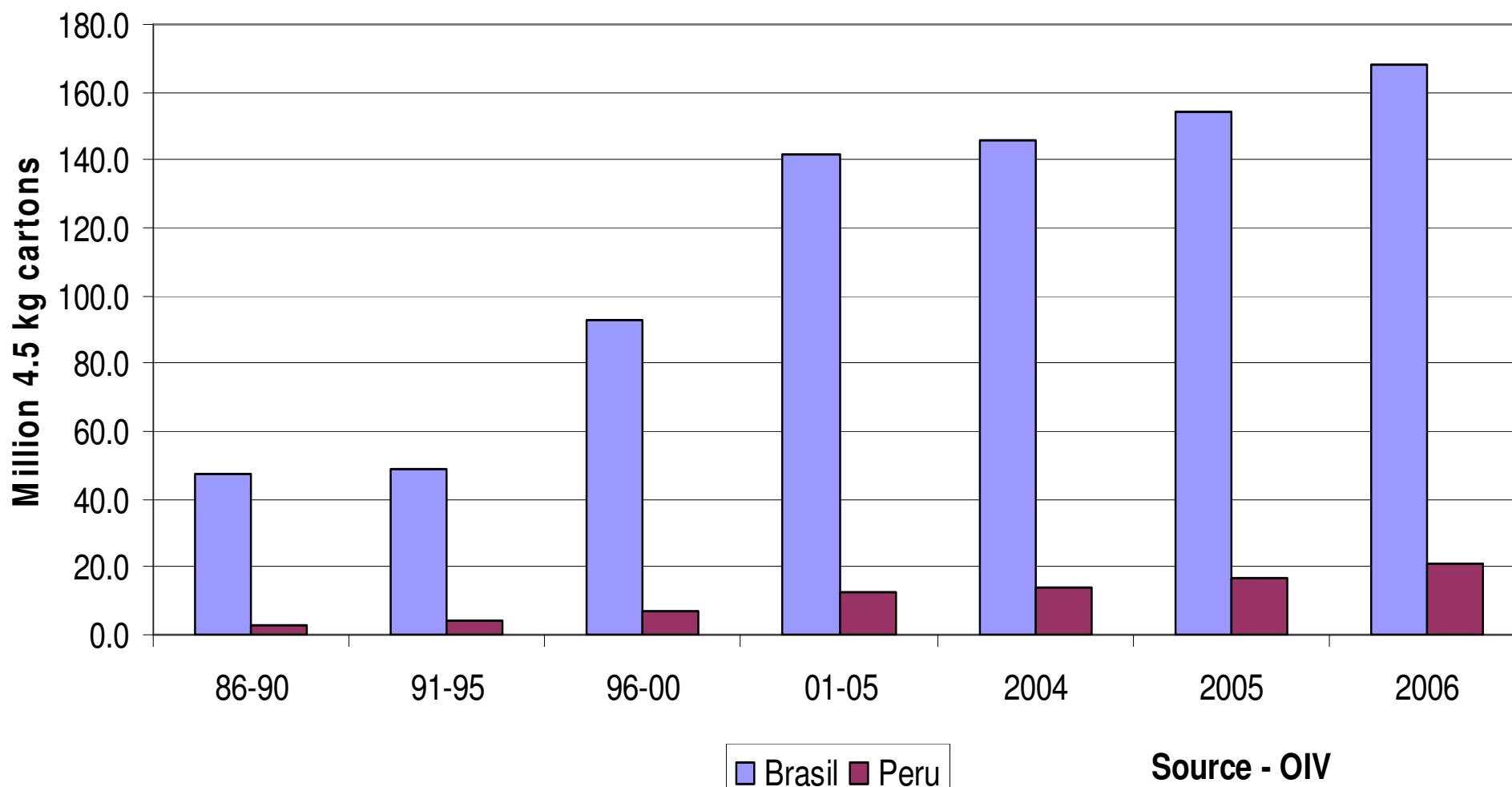
India & Egypt



Groei in lande met lae produksiekoste + oes enige tyd van die jaar



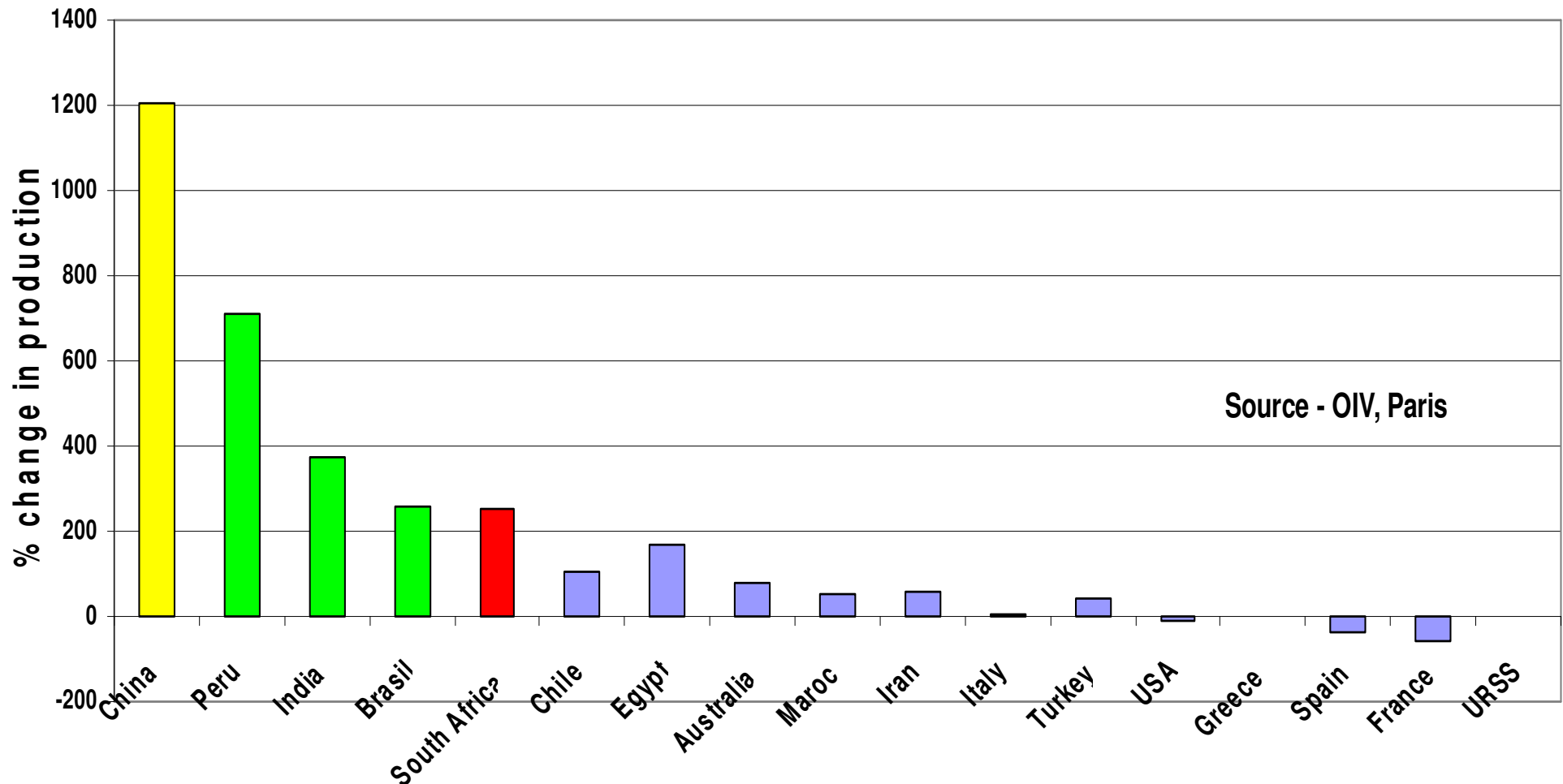
Brasil & Peru



Groei in uitvoer

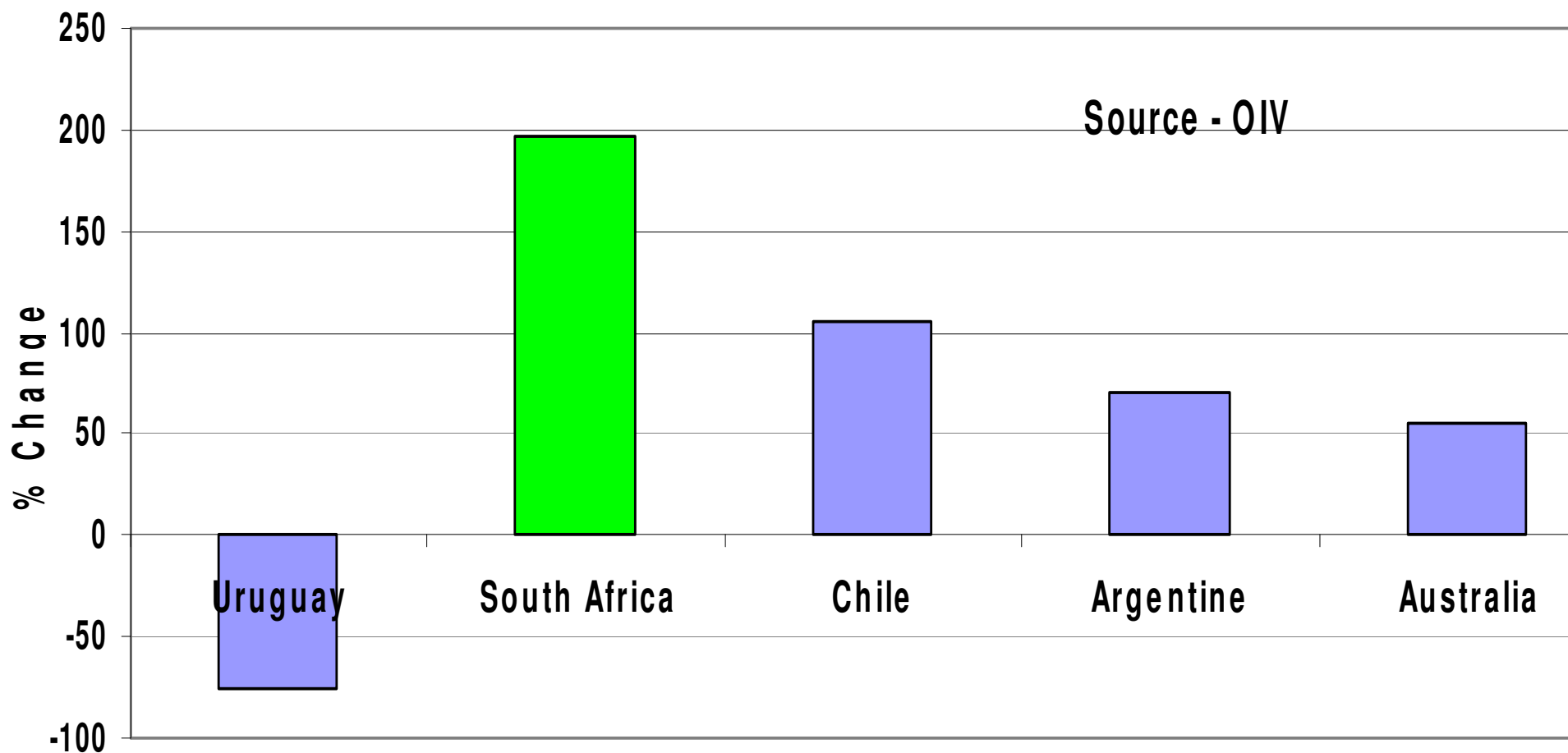


Percentage change in production of table grapes from 1986/90 to 2006



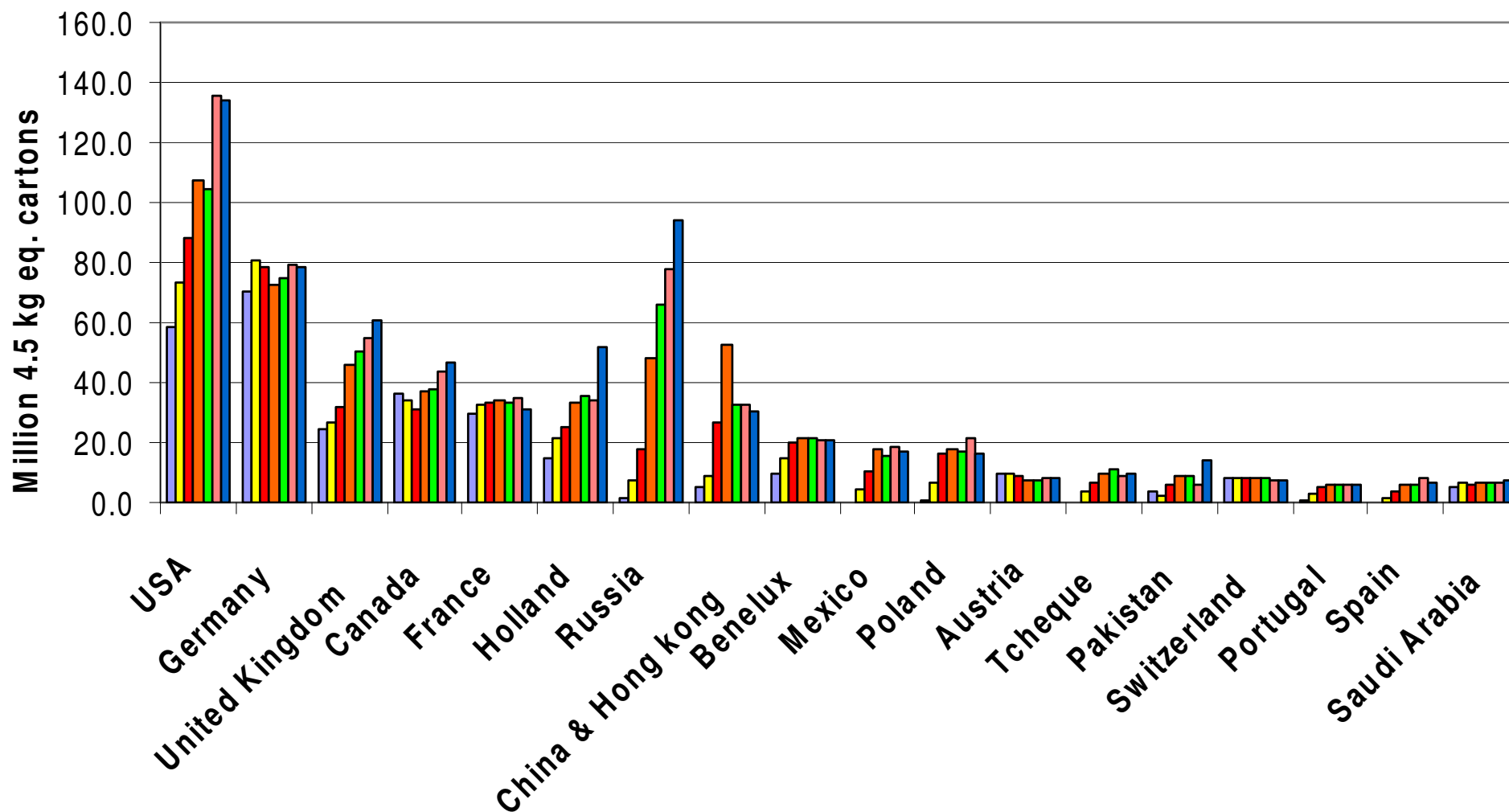


Southern hemisphere change in table grape production from 1986/90 to 2006





Import of table grapes

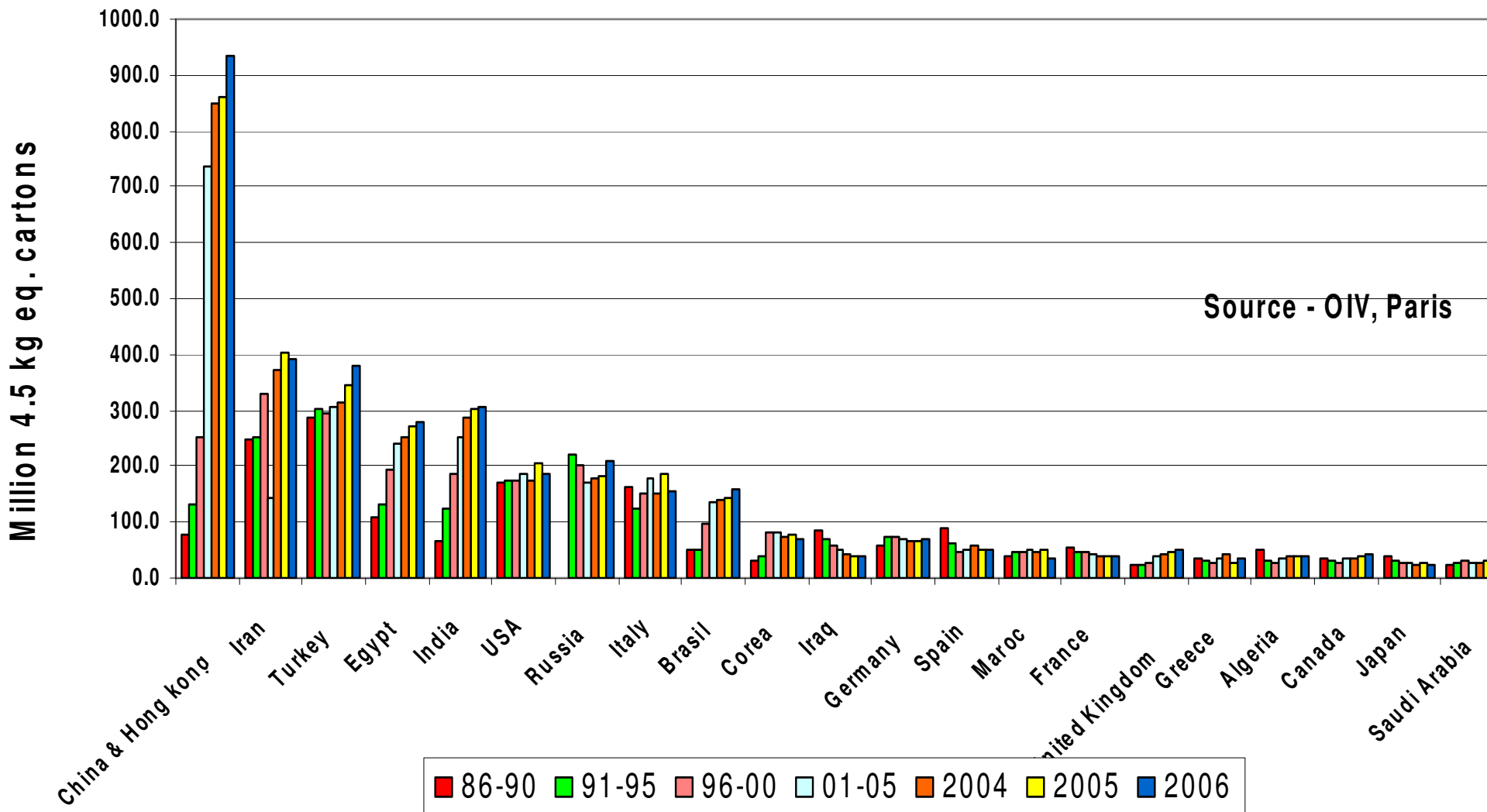


86-90 91-95 96-00 01-05 2004 2005 2006

Source - OIV., Paris



Annual consumption of table grapes



Prys

Hoe-
veelheid

Lande wat deur die
jaar kan lewer



Mei

Aug

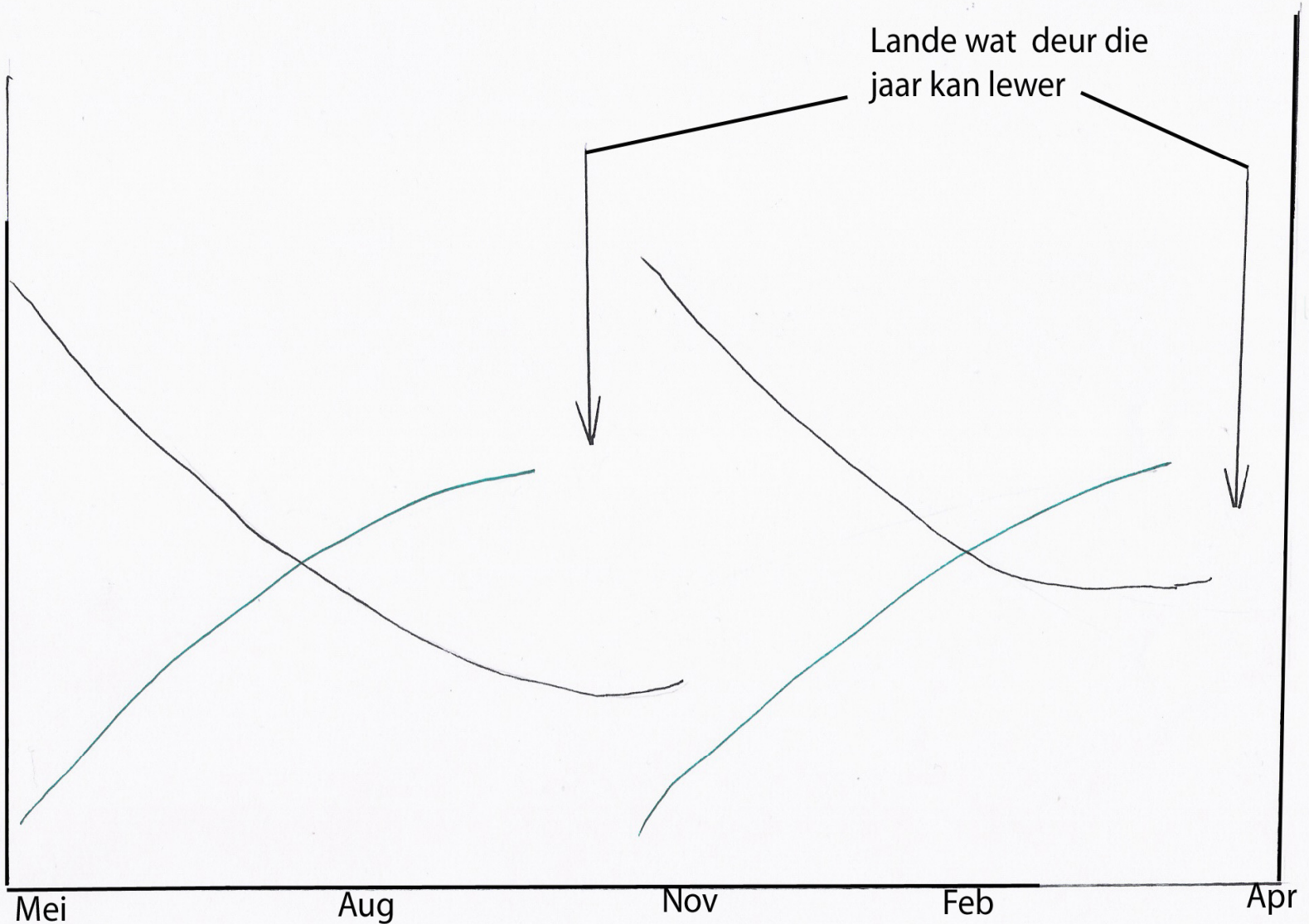
Nov

Feb

Apr

Noordelike halfrond

Suidelike halfrond



Wat nou??



- **Binne 5 tot 10 jaar van nou af gaan daar waarkynlik nie meer 'n prysverskil wees tussen vroeg en laat gebiede nie**
- **Daar gaan net 'n wereld prys wees (plat lyn)**
- **Wie gaan oorleef:**
 1. **Die met minste risiko**
 2. **Die met die laagste produksiekoste – maklike kultivars, tantieme/karton?, bemestingsprogramme, wingerdpak?**
 3. **Die met hoogste opbrengs/ha**
 4. **Die met die beste kwaliteit**

Wat nou??



- Onthou $W = (P \times H) - K$
- Al groter vereistes aan presisie boerdery stel – tegnies korrek – geen kans vir foute
- **Voorspoed – tafeldruiwe is nie vir sissies nie!**